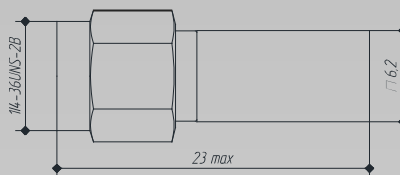
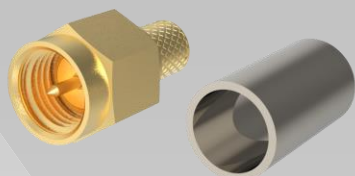


Соединитель радиочастотный RF-M-SMA-58-3-2

**Общие характеристики**

Обозначение	RF-M-SMA-58-3-2
Тип	SMA
Размер основного соединения, дюйм	1/4"-36UNS-2B
Назначение	Вилка прямая
Конструктивное исполнение, тип кабеля	Кабельный, RFCAB РК 50-3-1xx (RG-58)
Герметичность	Негерметичный
Диапазон рабочих температур, °C	от -65 до +85

Электрические характеристики

Сопротивление, Ом	50
Предельная частота, ГГц	5
КСВН, не более	1,08 (0...1,5 ГГц)
	1,1 (1,5...3,5 ГГц)
	1,2 (3,5...5 ГГц)
Вносимые потери, дБ, не более	0,1 (для 2,7 ГГц)
Рабочее напряжение в нормальных условиях, В	500
Сопротивление изоляции, МОм, не менее	5 000
Переходное сопротивление контактов, Ом, не более	0,01
Электрическая прочность изоляции, В	2000
ПИМ (3-его порядка), дБн, не более	минус 155 (2 x 43)

Механические характеристики

Масса, г, не более	5
Срок сохраняемости, лет, не менее	20
Количество циклов присоединения, не менее	500
Монтаж центрального контакта	Цанга
Монтаж внешнего проводника	Прижим
Монтаж разъёма	Сборный

Материал

Корпус	Материал: латунь Покрытие: никель
Центральный контакт	Материал: бронза Покрытие: золото
Диэлектрик	Фторопласт