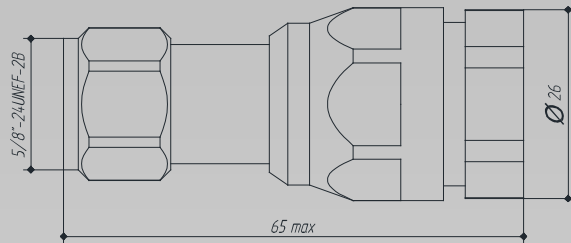
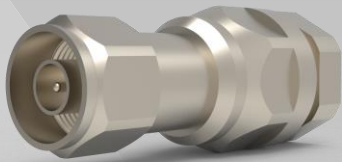


## Соединитель радиочастотный RF-M-N-12-12-1



## Общие характеристики

Обозначение	RF-M-N-12-12-1
Тип	N
Размер основного соединения, дюйм	5/8"-24 UNEF
Назначение	Вилка прямая
Конструктивное исполнение, тип кабеля	Кабельный, 1/2"
Герметичность	Негерметичный
Диапазон рабочих температур, °C	от -65 до +85

## Электрические характеристики

Сопротивление, Ом	50
Предельная частота, ГГц	5
КСВН, не более	1,08 (0...1,5 ГГц)
	1,1 (1,5...3,5 ГГц)
	1,2 (3,5...5 ГГц)
Вносимые потери, дБ, не более	0,1 (для 2,7 ГГц)
Рабочее напряжение в нормальных условиях, В	500
Сопротивление изоляции, МОм, не менее	5 000
Переходное сопротивление контактов, Ом, не более	0,01
Электрическая прочность изоляции, В	2000
ПИМ (3-его порядка), дБн, не более	минус 155 (2 x 43)

## Механические характеристики

Масса, г, не более	98
Срок сохраняемости, лет, не менее	20
Количество циклов присоединения, не менее	500
Монтаж центрального контакта	Цанга
Монтаж внешнего проводника	Зажим
Монтаж разъёма	Сборный

## Материал

Корпус	Материал: латунь
	Покрытие: никель
Центральный контакт	Материал: бронза
	Покрытие: серебро
Диэлектрик	Фторопласт