



**EXCERA**  
Innovate to Succeed

## DMR мобильная радиостанция EM8100

- ◆ Поддержка полнодуплексной связи
- ◆ Может выполнять функции репитера (Single Frequency Repeater)
- ◆ 2.8" HD TFT LCD экран
- ◆ Соответствие стандартам IP54 и MIL-STD-810
- ◆ DMR Tier II конвенциональный режим и DMR Tier III транкинг



NOVICOM

# Отличительные особенности

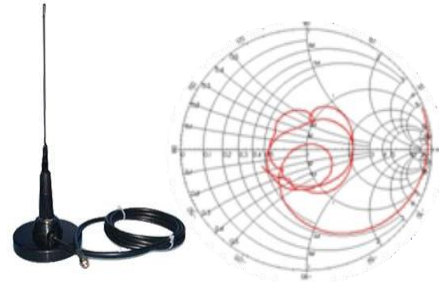
## 2.8" HD трансфлексивный TFT LCD дисплей

Используется 2,8" HD TFT LCD дисплей для хорошей видимости.



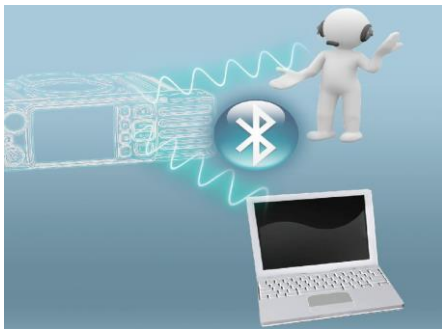
## Инновационная технология автоматической защиты

Эта функция обеспечивает работу радиостанции с неисправной нагрузкой (ненормальный КСВ, несогласованный ток и т.п.) .



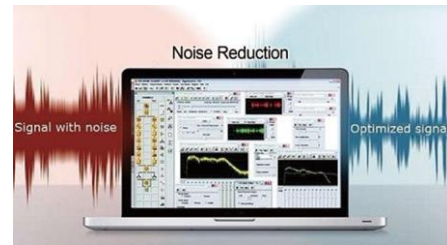
## Встроенный Bluetooth (опционально)

Встроенный в радиостанцию Bluetooth позволяет использовать BT аксессуары и расширенные приложения как BT, беспроводное программирование и др.



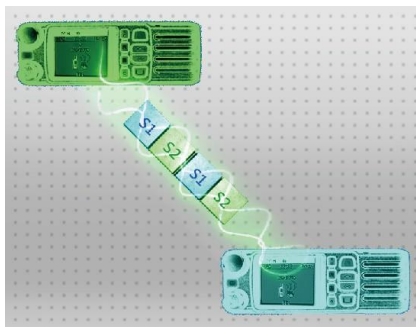
## Встроенная функция шумоподавления (опционально)

Функция улучшенного шумоподавления позволяет подавлять сторонние шумы до 25 дБ.



## Полнодуплексный вызов (опционально)

Полный дуплекс позволяет осуществлять обычный привычный вызов без РТТ.



## Встроенный GPS (опционально)

Позволяет передавать GPS данные и отслеживать местоположение.



## Поддержка DMR Tier III

Поддерживает DMR Tier III просто посредством программного обновления, делая приложения радиосвязи более продвинутыми.



## Поддержка расширенного API интерфейса

API (application programming interface) позволяет разрабатывать дополнительные сторонние кастомизированные приложения.



## Отличительные особенности

### Соответствие стандартам IP54 и MIL-STD-810

EM8100 соответствует стандартам MIL-STD-810 и IP54 (IEC60529), что обеспечивает надежность и производительность даже в суровых условиях эксплуатации.



### Удаленный монтаж панели управления

Панель управления радиостанции может устанавливаться на приборной панели отдельно от основного блока, что позволяет оптимально использовать ограниченное пространство мотоцикла и автомобиля.



## Основной функционал

### DMR конвенциональный режим

#### Радио функционал

- › Direct/Repeat Mode
- › Сканирование
- › Bluetooth 4.0
- › RMO Pseudo Trunk
- › TDMA в режиме прямой связи
- › Вкл./выкл. от зажигания
- › Мульти-сайт роуминг
- › Easy Trunk
- › VOX
- › Отображение времени и даты

#### Голосовые сервисы

- › Групповой вызов
- › Индивидуальный вызов
- › Вызов всем
- › Экстренный вызов
- › Широковещательный вызов
- › Телефонный вызов
- › Вызов одним касанием

#### Передача данных

- › Текстовые сообщения
- › Статусные сообщения

#### Дополнительные сервисы

- › Сигнал тревоги
- › Проверка радиостанции
- › Удаленный мониторинг
- › Блокировка/разблокировка/отключение

#### Безопасность

- › Шифрование
- › Прерывание передачи
- › Одинокий работник

#### Позиционирование (опционально)

- › GPS
- › Beidou
- › GLONASS

### Аналоговый конвенциональный сигналинг

- › CTCSS&CDCSS
- › 2-Tone
- › 5-Tone
- › MDC1200

### DMR Tier III и MPT транкинг (программно обновляемая лицензия)

## Дополнительные аксессуары

						
Удаленный микрофон с клавиатурой EMKA011	Настольный микрофон EMDA011	Телефонная трубка EMTA011	Bluetooth гарнитура EEWB03E	Беспроводная PTT EPTTB01	Комплект удаленного монтажа панели управления для автомобиля ERC01	Комплект удаленного монтажа панели управления для мотоцикла ERC02
						
Кабель для программирования EPC02	Модуль питания EEPS01	Автомобильная антенна EAM434401	GPS антенна EAM157501			

# Технические характеристики

## Общие

Диапазон частот	VHF: 136-174МГц UHF1: 400-470МГц UHF2: 450-520МГц UHF3: 350-400МГц UHF4: 300-360МГц UHF5: 806-825МГц, 851-870МГц, 896-902МГц, 935-941МГц
Количество каналов	1024
Разнос каналов	12.5/20/25кГц
Размеры(В*Ш*Г)	60*174*190мм
Вес	1500г
LCD	2.8" HD TFT LCD 240×320 пикс., 262К цветов
Напряжение питания	DC 13.6В±15%

## Передатчик

Стабильность частоты	0.5ppm
Максим. выходная мощность	VHF: 50Вт/25Вт UHF1/UHF2/UHF3/UHF4: 45Вт/25Вт UHF5: 35Вт(800МГц) 30Вт(900МГц)
Цифровая модуляция	7K60FXD (только данные) 7K60FXW (данные и голос)
Аналоговая модуляция	16K0F3E @ 25кГц / 14K0F3E @ 20кГц/ 11K0F3E @ 12.5кГц
Точность модуляции 4FSK	5%
4FSK TX BER	0%
4FSK и величина погрешности	5% / 1%
Избирательность по соседнему каналу	70дБ @ 25/20 кГц / 60дБ @ 12.5 кГц
Кондуктивные паразитные излучения	-36дБм <1ГГц / -30дБм >1ГГц
Дивияция частоты	5кГц@25кГц / 4кГц@20кГц /2.5кГц@12.5кГц
Аудио искажения	3%
Уровень фона и шума	48дБ @ 25кГц / 43дБ @ 12.5кГц
Аудиовывод	+1 ~ -3дБ

## Приемник

Цифровая чувствительность	-120дБм / BER 5% -116дБм / BER 1%
Цифровая чувствительность динамическая (100км/ч и 8км/ч Rayleigh Fading)	-104дБм
Аналоговая чувствительность	-120дБм / 12дБ SINAD
Подавление интермодуляционных искажений	75дБ (TIA603) 70дБ (ETSI)
Блокировка	95дБ (TIA603 & ETSI)
Подавление побочных каналов приема	75дБ (TIA603 & ETSI)
Избирательность по соседнему каналу	75дБ@25 кГц (TIA603) 70дБ@25 кГц (ETSI) 70дБ@20кГц (TIA603 & ETSI) 65дБ@12.5кГц (TIA603) 60дБ@12.5 кГц (ETSI)
Внеполосные паразитные излучения	-57дБм
Макс. аудио мощность	7Вт (внутренний@20Ом) 17Вт (внешний@8Ом)
Номинальное искажение звука	3%
Уровень фона и шума	48дБ @25кГц / 46дБ@20кГц / 43дБ@12.5кГц
Аудиовывод	+1 ~ -3дБ
Тип цифрового вокодера	AMBE++
Цифровой протокол	ETSI-TS102 361 -1, -2,-3,-4

## Надежность

Рабочая температура	-30 ~ +60°C
Температура хранения	-40 ~ +85°C
Защита от пыли и влаги	IP54
Влажность	MIL-STD-810 C/D/E/F/G Standard
Защита от ударов и вибрации	MIL-STD-810 C/D/E/F/G Standard
ESD	IEC 61000-4-2(level 4) ±8KV(Contact) , ±15KV(Air)

## GPS&GLONASS

Холодный пуск	60с
Горячий пуск	10с
Точность по горизонтали	10м

## Стандартные аксессуары



Рисунки выше только для справки и могут отличаться.



SHENZHEN EXCERA TECHNOLOGY CO.,LTD.  
www.excera.com.cn



info@novicom.su  
www.novicom.su